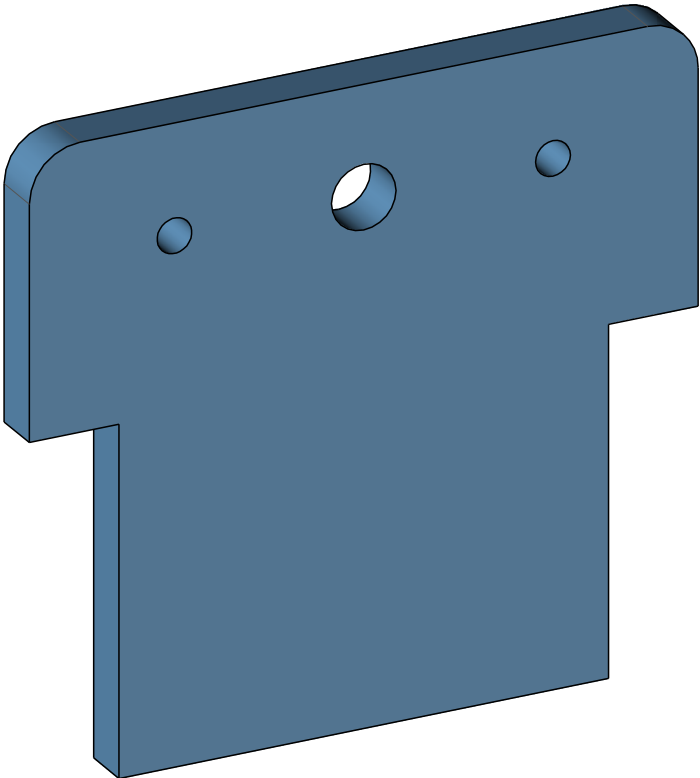


Qtité à fab.	Visa fab.	Date



Tole 100/10 DD11 2000x1000				21LCM000185	
MATIERE		TRAITEMENT		FINITION	
				CODE MAGASIN	
OBSERVATIONS GENERALES					
<div>- ETAT DES FILETS DES INSERTS: Les filets des inserts ne doivent comporter aucune trace de protection autre que la leur</div> <div>- ETAT DE SURFACE: Aucune arrete agressive</div> <div>- TOLERANCE DE POSITION: 1mm/m sauf indication contraire</div> <div>-TOLERANCE DE FORME: 1mm/m sauf indication contraire</div>					
A	06/05/2025	ST1			
Ind	Date	Dess.	Modification(s)		
<div><div>ECLPN</div><div>Etablissement Central Logistique de la Police Nationale Atelier Central Automobile 1 rue Faraday - 87022 Limoges Cedex 9 - BP 81600</div></div>					
		ISO 2768-m	Ech.: 1 : 1	Date : 02/02/2026	Tel : 05 55 10 50 41
					Fax : 05 55 10 50 54
S/E	RENFORT D'AXE			Masse (estimation) = 0,56kg	
				Surface = m²	
Ens.	CHASSIS PASSAGER			Dessinateur : JL BERGER	
				Vérificateur :	
Véh.	Bibliothèque Iveco VME VMG			Format : A3	Numéro de plan : 81TAB001314
				Ind A	
Ce dessin est la propriété du ministère de l'intérieur (ECLPN Limoges) et ne peut être reproduit ou communiqué sans son autorisation.					